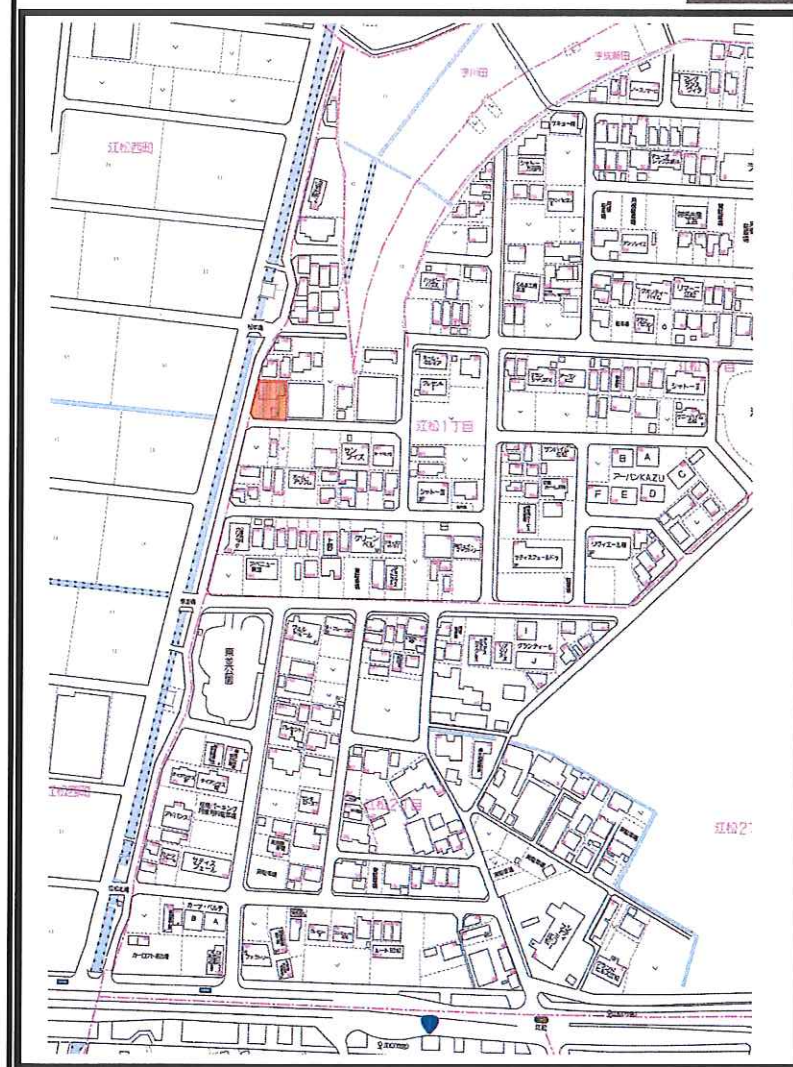


旭化成の家

中川区江松1丁目

案内図

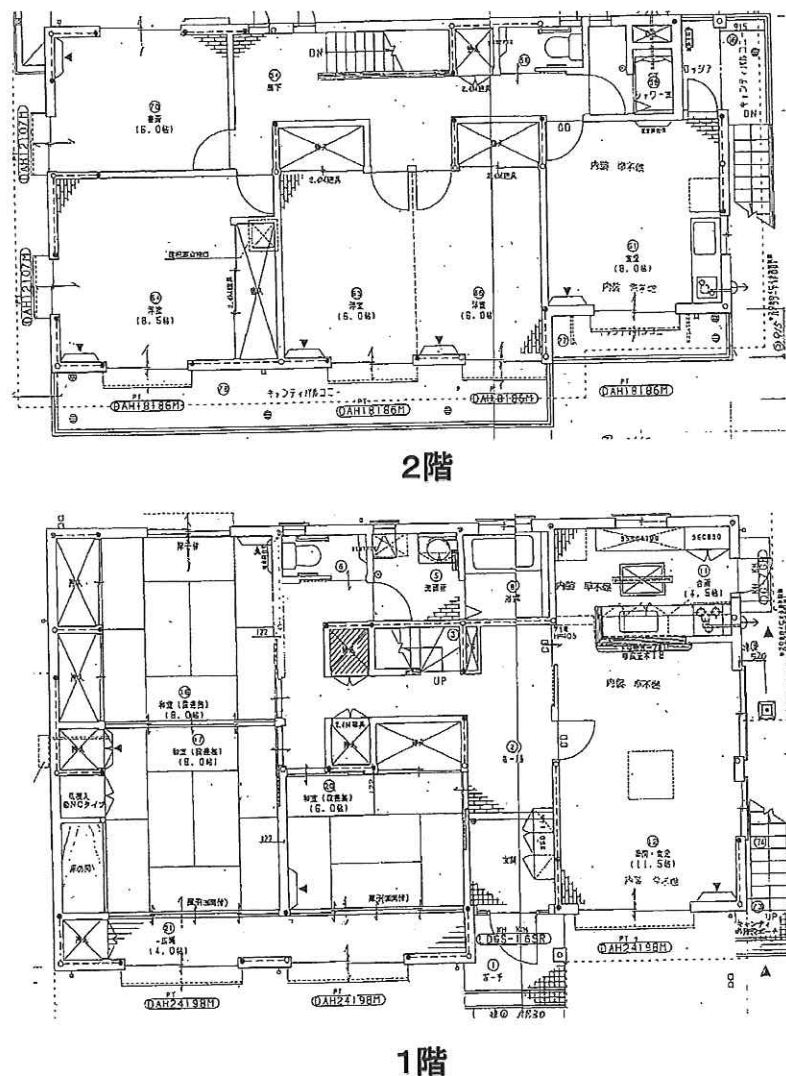


*図面と現況が相違する場合は現況優先とします

近鉄名古屋本線「戸田」駅徒歩18分
 広い敷地123坪の2世帯住宅 「駐車場3台付」
2世帯住宅 7LDK+DK



平面図



物件種目	定期借家住宅			
間取				
最寄駅	近鉄名古屋本線「戸田」駅 徒歩18分			
土地面積	408.21	m ²	私道面積	
	約123.48	坪		
建 物	軽量鉄骨造スレート葺2階建			
	床面積:1階111.98m ² ・2階86.54m ² 延べ床面積198.52坪(約60.05坪)			
賃 料	145,000円			

物 件 所在地	名古屋市中川区江松1丁目		
交 通	近鉄名古屋本線「戸田」駅 徒歩18分 JR関西本線「春田」駅 徒歩24分		
土地権利	所有権	地 目	宅地
都市計画	市街化区域	用途地域	準工業地域
建ぺい率	60 %	容積率	200 %
礼金	1ヶ月	敷金	3ヶ月 償却50%
契約期間	10年		
現 況	空き	引渡日	相談
築年数	1997年/平成9年6月新築		
その他	駐車場 屋根付き 3台可		
接道状況 (角地・間口)	南側公道6.00m 西側公道6.00m		
設備	エアコン4台・上下水道・電気		
備考	家賃保証会社との締結要		

不動産
取引全般

愛知県知事(5)第18758号
有限会社 夢工房

TEL 052-819-5441 〒467-0844 名古屋市中川区河岸町3丁目32番地3
 FAX 052-819-5443 取引態様: 媒介

手数料負担割合	貸主	0%	借主	100%
手数料配分割合	元付	0%	客付	100%