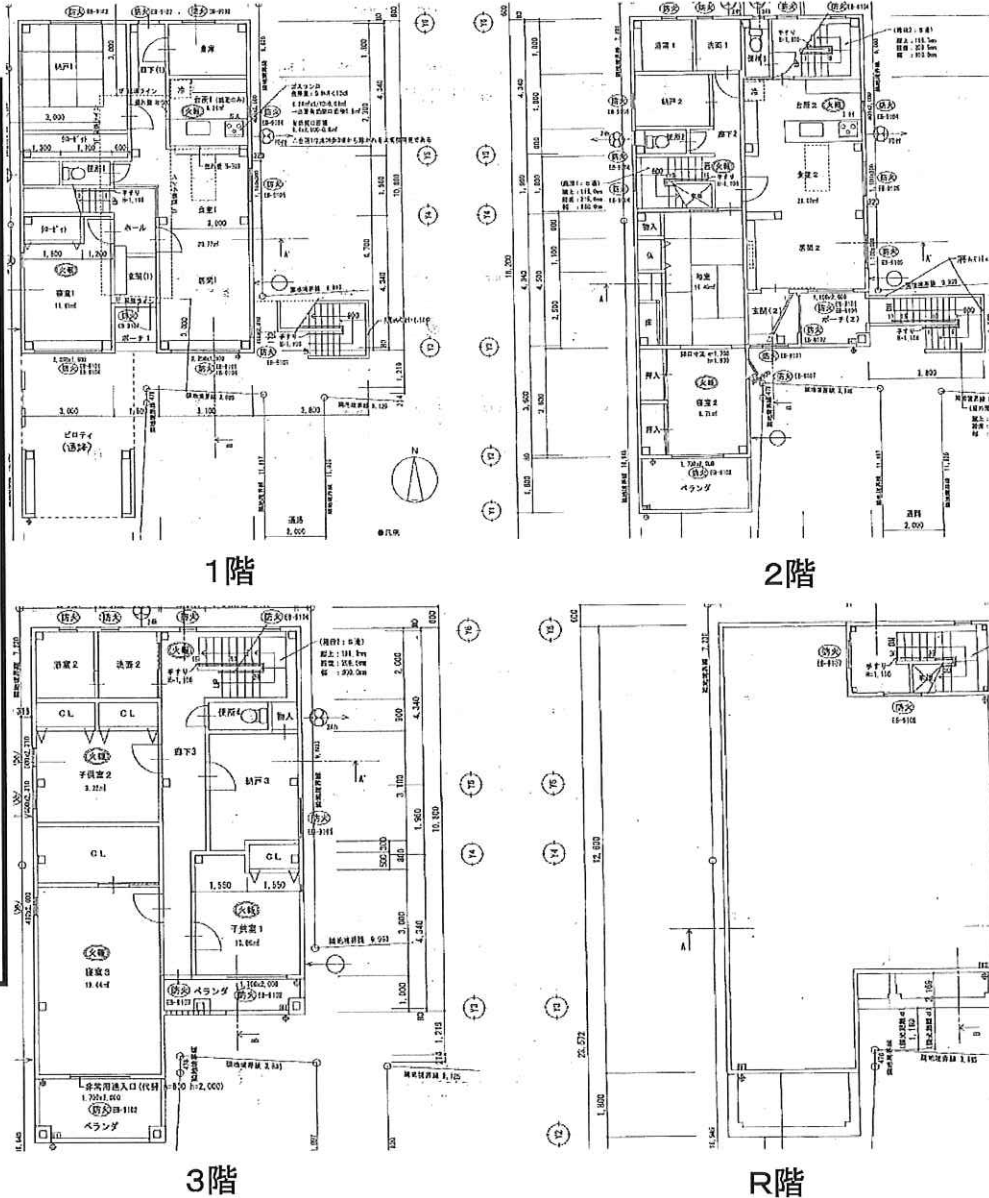
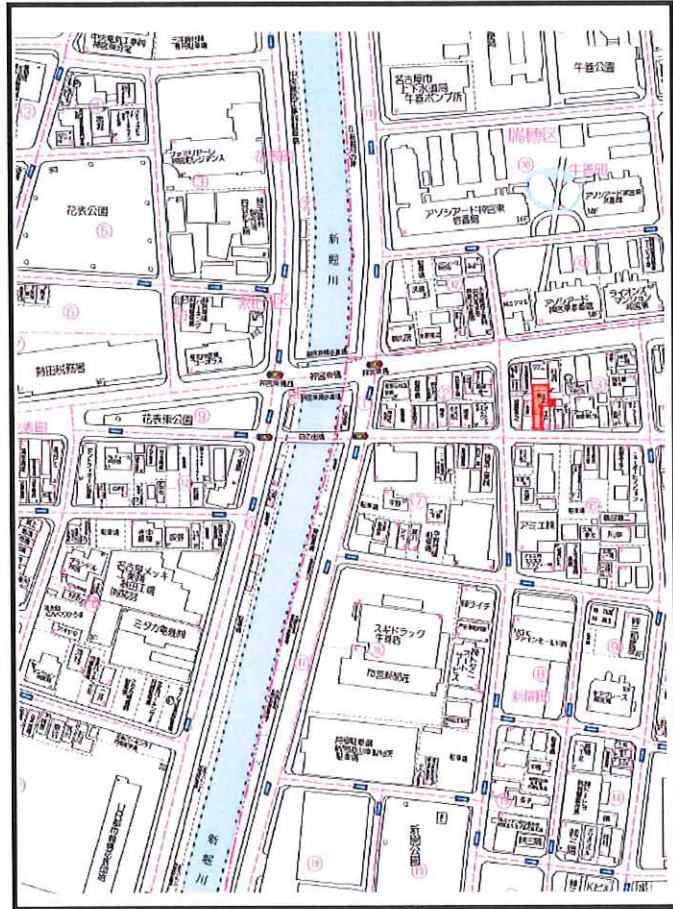


中古住宅

7LDK+2S 2世帯住宅



物件種目	中古住宅		
所在地番 住居表示	名古屋市瑞穂区新開町303番1・303番2・303番5・303番6 名古屋市瑞穂区新開町3番14号		
交通	名鉄名古屋本線「神宮前」駅 徒歩7分		
土地面積	155.08㎡ 46.91坪	他し私道 負担面積	無
価格	6,500万円	3.3㎡単価	

建物	鉄骨造陸屋根3階建	居宅	7LDK+2S(2世帯住宅)
床面積	延べ床面積254.91㎡(77.11坪) 1階79.38㎡・2階90.97㎡・3階84.56㎡		
築年	2012/平成24年9月新築	施工会社	(株)浅井工務店

土地権利	所有権	地目	宅地
都市計画	市街化区域	用途地域	近隣商業地域
建ぺい率	80%容積率		300%

他の法令	準防火地域・絶対高45m高度地区		
上の制限	都市機能誘導区域内・居住誘導区域内・緑化地域		

現況	入居中	地勢	平坦
引渡条件	相談	引渡日	相談
接道状況	公道 南側幅員約8m	駐車場	2台

建築確認 済証	確認サービス第KS111-0120-00713号		
	平成24年2月27日	検査済証	平成24年9月24日

設備	電気・上下水道・都市ガス 1階LDK・洋室/2階LDK 床暖有		
備考	建築確認済証の床面積:292.61㎡(88.51坪)		

学区:高田小学校 瑞穂ヶ丘中学校

会員番号	物件番号
------	------



愛知県知事免許(5)18758号

有限会社

夢工房

〒467-0844

名古屋市瑞穂区河岸町3丁目32番地3

TEL (052)819-5441

FAX (052)819-5443

E-mail:yume@yumekoubo.com

■手数料
■取引態様
■情報公開日
■担当

専属専任

有賀