

# 中古マンション

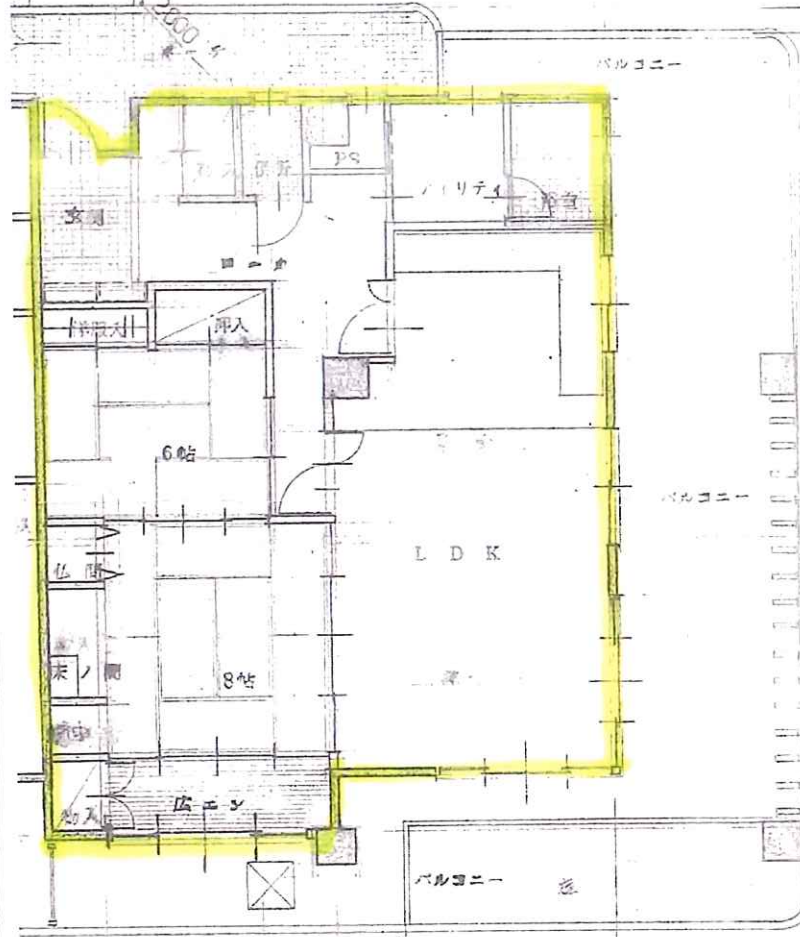
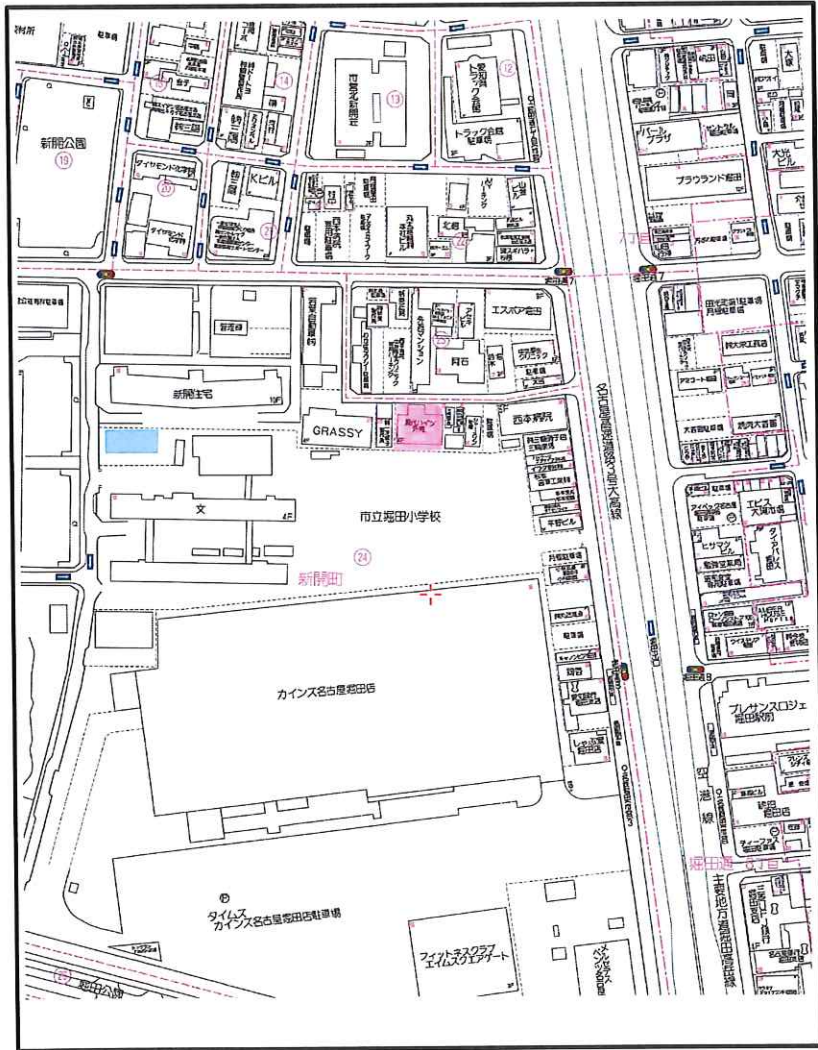
2LDK  
東南角部屋



案内図



略図



物件種目	中古マンション		
名称	現代ハイツ外苑		
最寄り駅	名鉄名古屋本線「堀田」駅		
敷地面積	約453.70㎡	他し私道	無
	約137.24坪	負担面積	
価格	880万円		

所在地番	名古屋市瑞穂区新開町24番31		
交通	名鉄名古屋本線「堀田」駅徒歩約6分		
	地下鉄名城線「堀田」駅 徒歩約9分		

建物	構造	鉄骨鉄筋コンクリート造陸屋根4階建4階部分	
	専有床面積	壁芯93.57㎡ (28.30坪)	
		バルコニー56.28㎡ (17.02坪)	
他の法令上の制限	準防火地域・絶対高さ31m高度地区・緑化地域		
建ぺい率	60%	容積率	200%
土地権利	所有権	地目	宅地
都市計画	市街化区域	用途地域	準工業地域
総戸数	7戸	現況	空家
建築年月	1985年5月	管理方式	自主管理
設備	電気・上水道・下水道・都市ガス		
管理費	管理費及び修繕積立金11,000円/月		
備考	大規模集客施設制限地区・都市機能誘導区域内 居住誘導区域内		
	駐車場空有 17,600円(税込)/月		
会員番号			物件番号

\* 図面と現況が相違する場合は現況優先とします

**夢工房**  
有限会社

愛知県知事免許(5)18758号

〒467-0844

名古屋市瑞穂区河岸町3丁目32番地3

TEL (052)819-5441

FAX (052)819-5443

E-mail:yume@yumekoubo.com

■手数料  
■取引態様 専任  
■情報公開日  
■担当 有賀