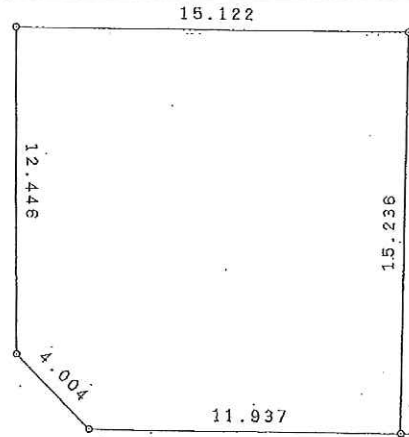


中古戸建

積水ハウスの家



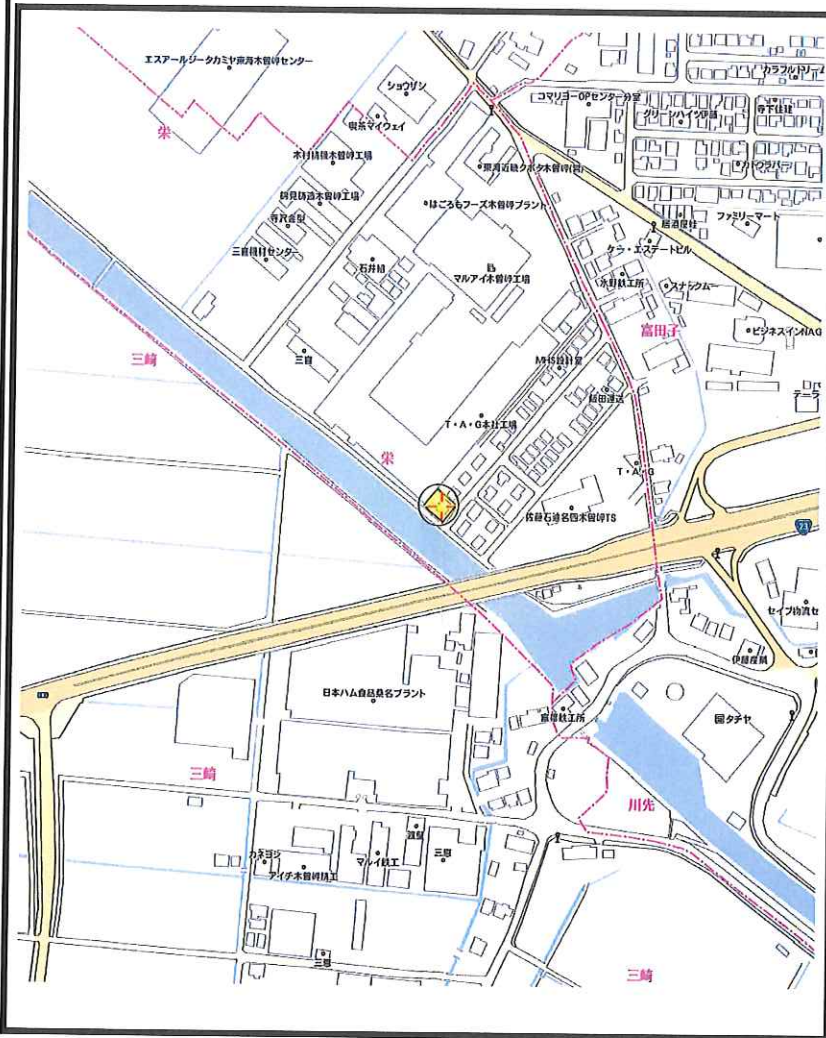
略図



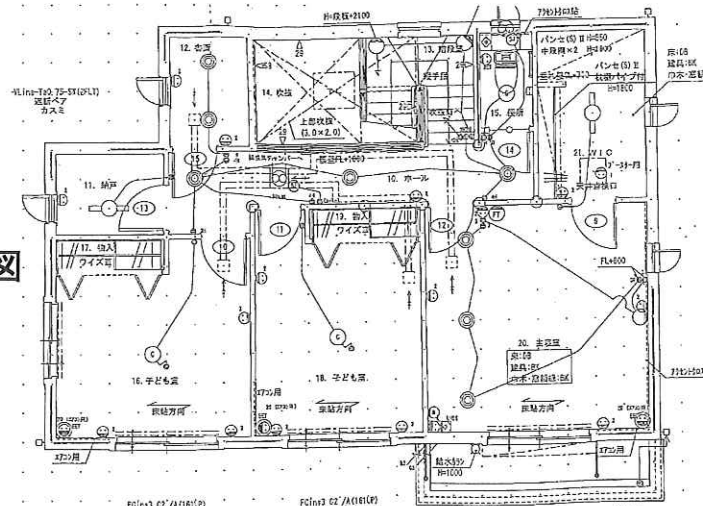
案内図



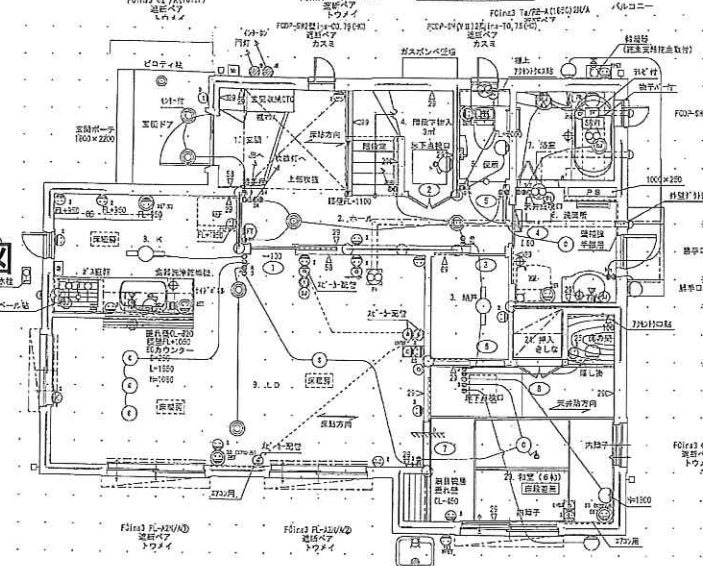
4LDK+SW



2階平面図



1階平面図



物件種目	中古戸建住宅			
再適用途				
最寄駅	コミュニティバス「富田子」停			
土地面積	223.51	㎡	私道面積	
	67.61	坪		
建物面積	軽量鉄骨造ストレート葺2階建 居宅			
	1階72.61㎡・2階66.49㎡ 延べ面積139.10㎡(42.07坪)			
価格	2,180万円	3.3㎡ 単価	万円/坪	

物件所在地	桑名郡木曾岬町大字栄		
交通	コミュニティバス「富田子」停 徒歩3分		
土地権利	所有権	地目	宅地
都市計画	市街化区域	用途地域	近隣商業
建ぺい率	80%	容積率	200%
他の法令上の制限	法22条		
設備	電気・上下水道・LPガス		
現況	居住中	引渡日	相談
接道状況(角地・間口)	公道南西側約6.50m 公道北西側約3.40m		
学区	木曾岬小学校・木曾岬中学校		
備考	平成17年3月新築		

*図面と現況が相違する場合は現況優先とします

不動産
取引全般

愛知県知事(5)第18758号

有限会社 夢工房

TEL 052-819-5441
FAX 052-819-5443

〒467-0844 名古屋市瑞穂区河岸町3丁目32番地3

取引態様:一般

手数料:分かれ

担当:有賀