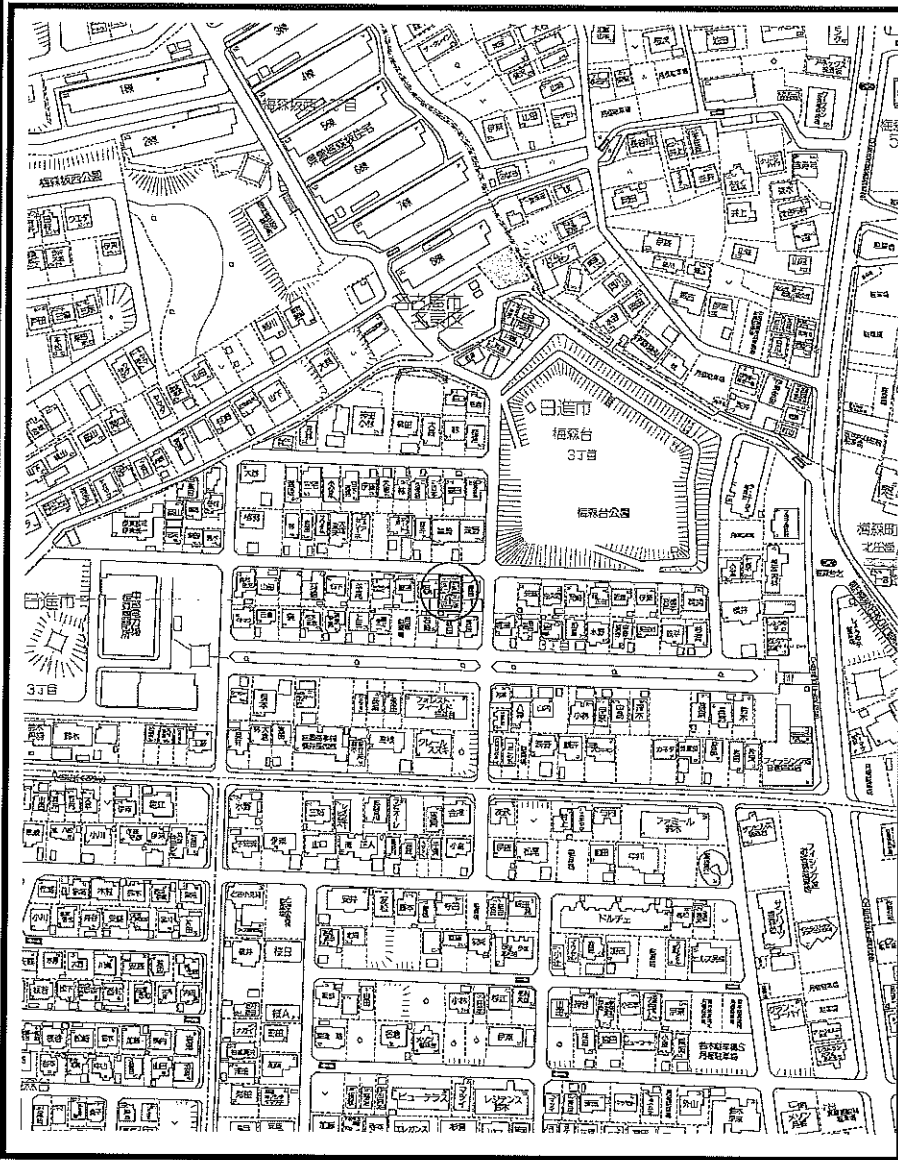


売地

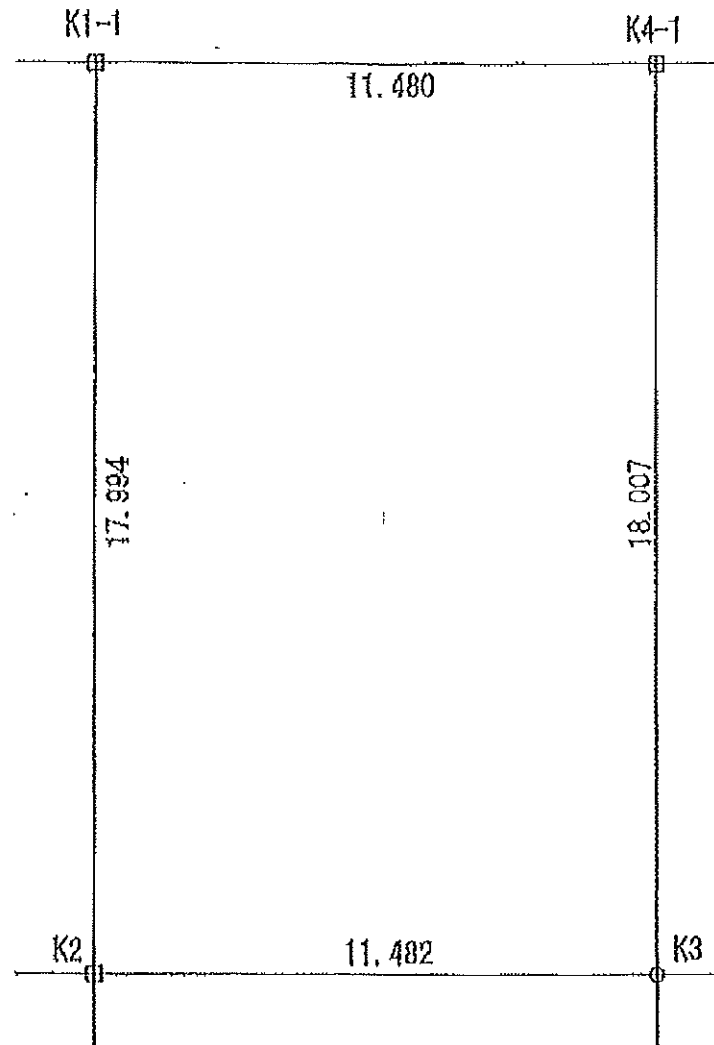
案内図



略図



道路



物件種目	土地		
間取			
最寄駅	地下鉄鶴舞線「平針」駅		
土地面積	公簿206.97	m ²	私道面積
	62.6	坪	
	実測206.66m ² 62.51坪		
価格	2,480万円	3.3m ² 単価	39.62万円/坪
物件所在地	日進市梅森台3丁目		
交通	地下鉄鶴舞線「平針」駅 徒歩24分 市バス「梅森台3丁目」停		
土地権利	所有権	地目	宅地
都市計画	市街化区域	用途地域	第一種低層住居専用地域
建ぺい率	60%	容積率	100%
他の法令上の制限	法22条区域・宅地造成工事規制法・砂防法 10m高度地区		
設備	上下水道・都市ガス・電気		
現況	更地	引渡日	相談
接道状況 (角地・間口)	公道北側約5.50m 間口約11.48m 奥行約18.00m		
備考	建築条件無		

*図面と現況が相違する場合は現況優先とします

不動産
取引全般

愛知県知事(5)第18758号

有限会社 夢工房

TEL 052-819-5441
FAX 052-819-5443

〒467-0844 名古屋市瑞穂区河岸町3丁目32番地3

取引態様:仲介

担当:有賀