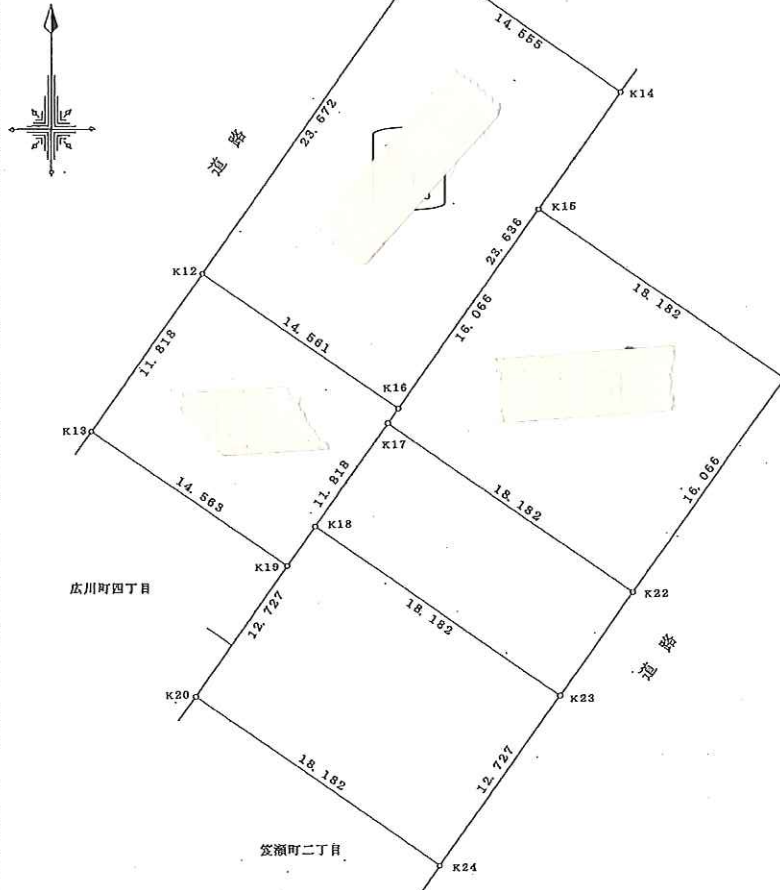
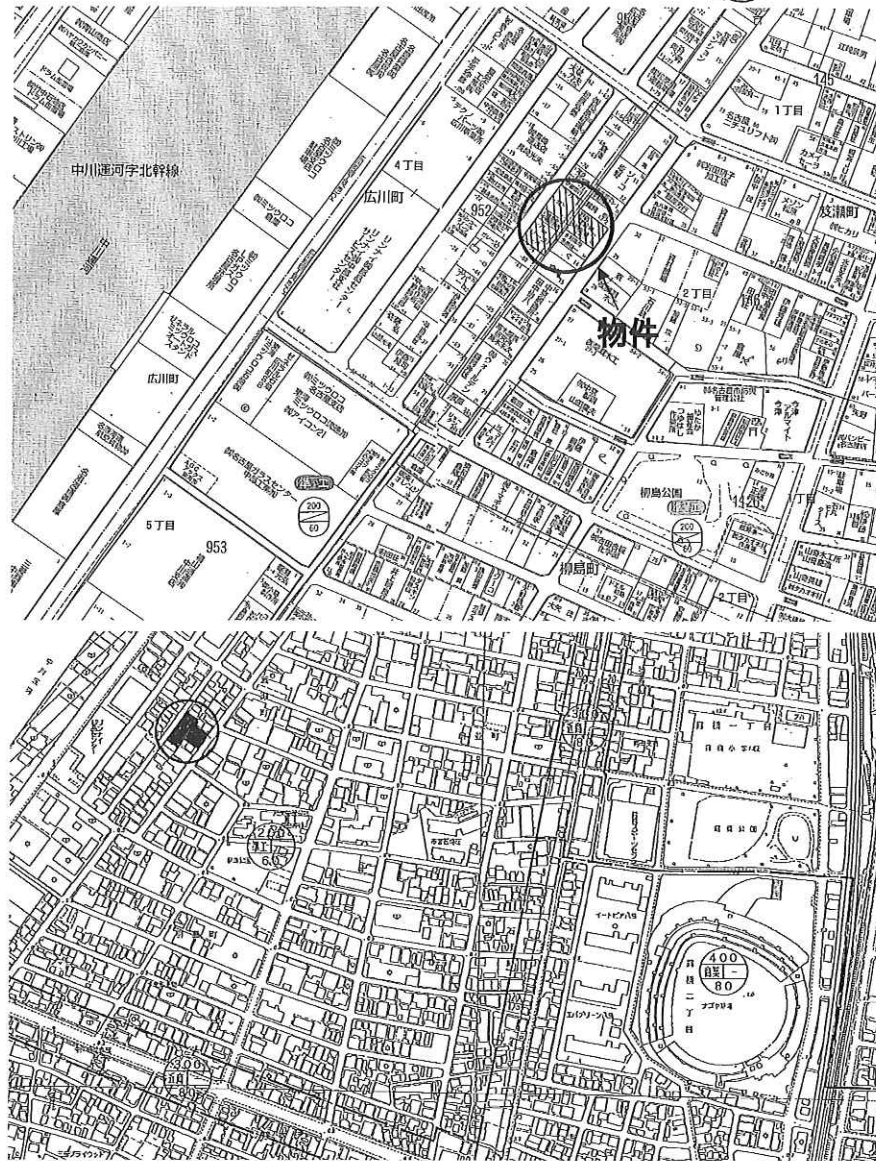


# 事業用定期借地権

## 案内図



物件種目	事業用定期借地権		
最適用途			
最寄り駅	名鉄名古屋本線「山王」駅		
土地面積	807.79㎡ 約244.35坪	保証金	建物の解体相当額 又は 5ヶ月分
賃料	40万円/月	期間	15~20年
所在地番	名古屋市中川区笠瀬町2丁目 名古屋市中川区広川町2丁目		
交通	名鉄名古屋本線 山王駅 徒歩約12分		
土地権利	所有権	地目	宅地
都市計画	市街化区域	用途地域	準工業地域
建ぺい率	60%	容積率	200%
他の法令	準防火地域・絶対高31m高度地区・緑化地域		
上の制限	大規模集客施設制限地区・都市機能誘導区域内・居住誘導区域内		
現況	更地	地勢	平坦
接道状況	公道 南東側幅員約7.27m 間口約16.50m 公道 北西側幅員約5.45m 奥行約30.00m		
設備	電気・上水道・下水道・都市ガス		
引渡	R.2.3月以降		
備考	現在駐車場にて利用中		
会員番号		物件番号	

**夢工房**  
有限会社

愛知県知事免許(5)18758号

〒467-0844

名古屋市瑞穂区河岸町3丁目32番地3

TEL (052)819-5441

FAX (052)819-5443

E-mail:yume@yumekoubo.com

■手数料  
■取引態様  
■情報公開日  
■担当

分かれ  
仲介  
有賀