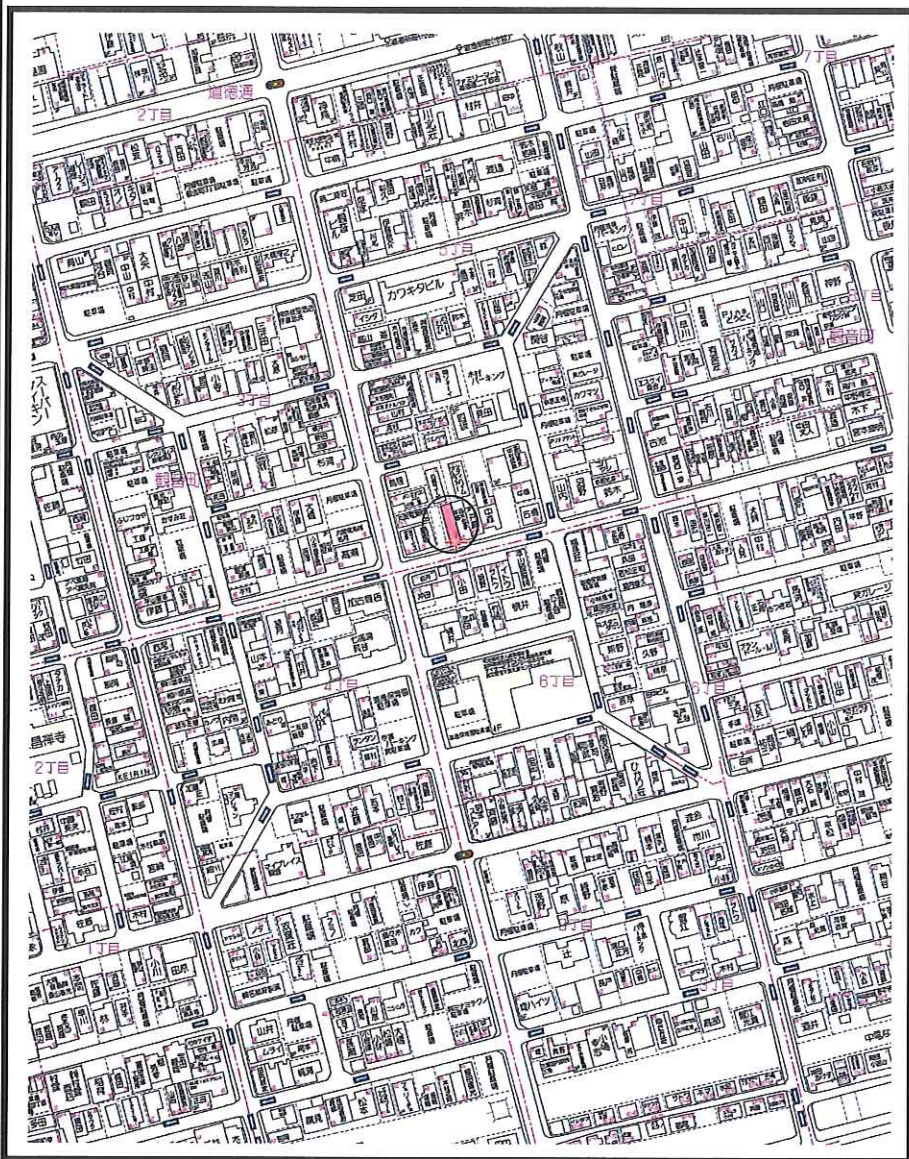
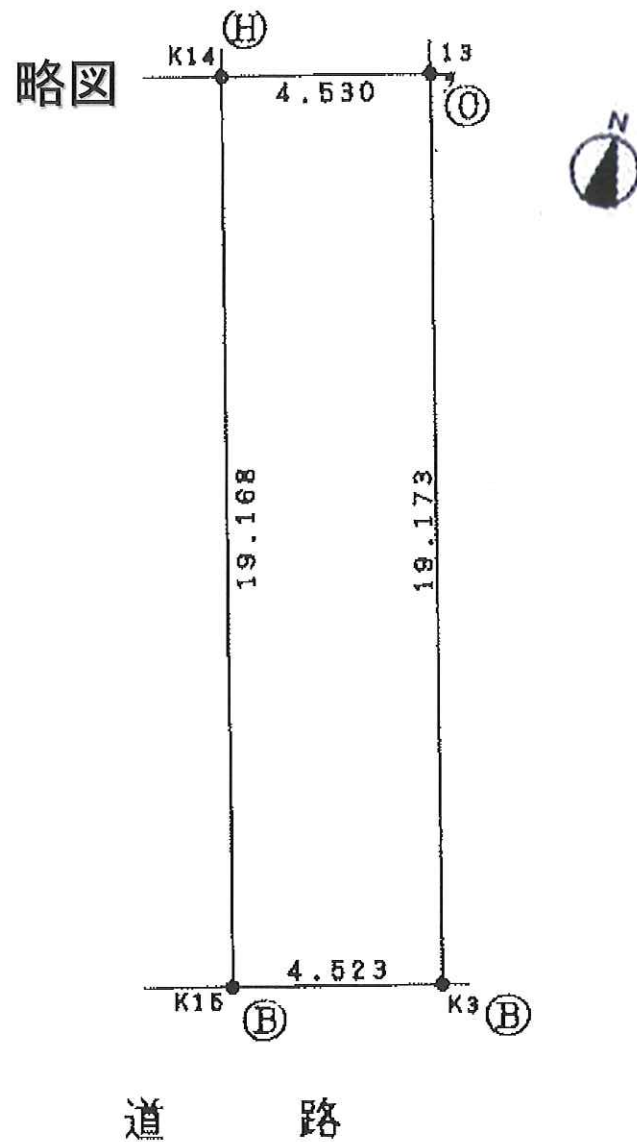


売地

案内図



*図面と現況が相違する場合は現況優先とします

物件種目	土地			
間取				
最寄駅	名鉄常滑線「道德」駅			
土地面積	86.77	㎡	私道面積	
	26.24	坪		
学区	道德小学校・大江中学校			
価格	970万円	3.3㎡ 単価	37万円/坪	

物件所在地	名古屋市南区観音町5丁目		
交通	名鉄常滑線「道德」駅 徒歩12分		
土地権利	所有権	地目	宅地
都市計画	市街化区域	用途地域	第一種住居地域
建ぺい率	60%	容積率	200%
他の法令上の制限	準防火地域・緑化地域・都市機能誘導区域内 居住誘導区域内・31m高度地区・臨海部防災第2種区域		
設備	上下水道・都市ガス・電気		
現況	更地	引渡日	相談
接道状況 (角地・間口)	公道南側約9.00m 間口約4.52m 奥行約19.16m		
備考			

不動産
取引全般

愛知県知事(5)第18758号
有限会社 夢工房

TEL 052-819-5441
FAX 052-819-5443

〒467-0844 名古屋市瑞穂区河岸町3丁目32番地3

取引態様: 仲介

担当: 有賀