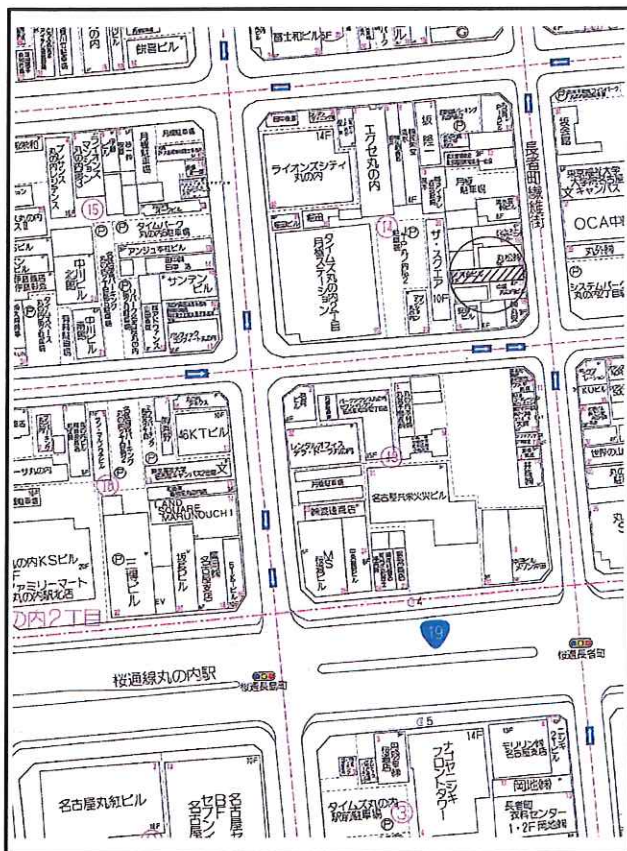
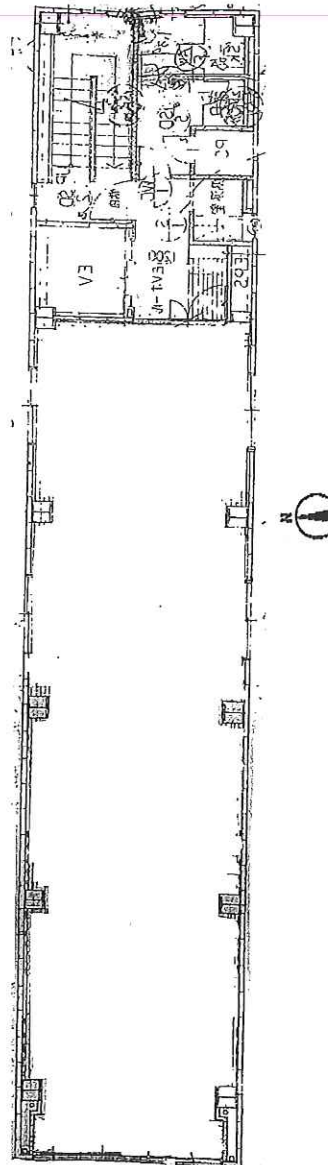


貸事務所

案内図



平面図



物件種目	貸事務所		
名称	河合ビル		
所在番地	名古屋市中区丸の内2丁目14番15号		
交通	地下鉄鶴舞線「丸の内」駅 徒歩 1分		
月額賃料	200,000円税別	契約期間	3年
保証金	3ヶ月 償却50%		
建物	構造	鉄骨造陸屋根7階建 4階・6階部分	
	床面積	床面積95.55㎡(28.90坪)	
土地権利	所有権		
間取り	事務所	地目	宅地
都市計画	市街化区域	用途地域	商業地域
建ぺい率	80%	容積率	600%
他の法令	防火地域(集団防火)・駐車場整備地区		
上の制限	緑化地域		
築年月	1985年/昭和60年12月新築		
現況	空	引渡条件	相談
環境		地勢	平坦
接道状況	東側公道約15.00m		
設備	上下水道・電気・ガス		
備考			
会員番号		物件番号	

夢工房

愛知県知事免許(4)18758号

有限会社

〒467-0844

夢工房

名古屋市瑞穂区河岸町3丁目32番地3

TEL (052)819-5441

FAX (052)819-5443

E-mail:yume@yumekoubo.com

■手数料 貸主0%借主100%
 ■取引様 媒介
 ■情報公開日
 ■担当 有賀